

# Dossier de configuration Active Directory

**Assurmer.com**

## **Utilisateurs :**

Anlice

Bob Déploiement

Licean

Jean Neymar

## **Groupes :**

Administrateur

Utilisateurs

Technicien

RH

## **Ordinateurs :**

Poste-rh-1

RDS-1

RDS-2

RDS-Brocker

SRV-WSUS

WDS

## **Stratégies de groupe**

Nous avons 3 stratégies de groupe :

WSUS

Script pour lancer des scripts

Fond d'écrans

## Groupe de sécurité

### Dossier PARTAGE

1. Dossier admin
  - Dossier anlice → utilisateur anlice
2. Dossier rh
  - Dossier bob → utilisateur bob
3. Dossier user
  - Dossier licean → utilisateur licean
4. Dossier technicien
  - Dossier jean → utilisateur jean

### Identifiants et mot de passe :

**Administrateur** → Respons11

**anlice** → Respons11

**licean** → Respons11

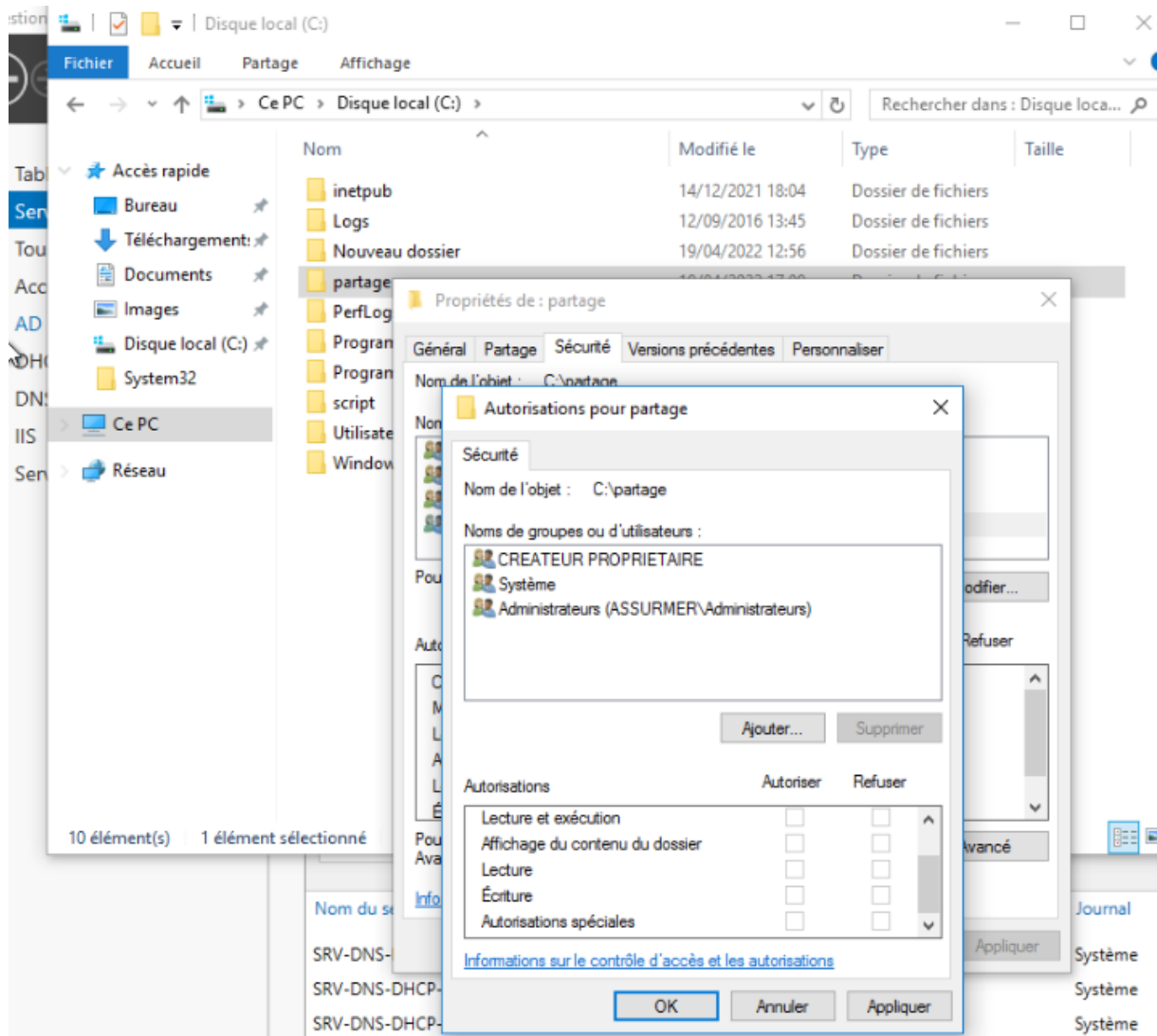
**jean** → Respons11

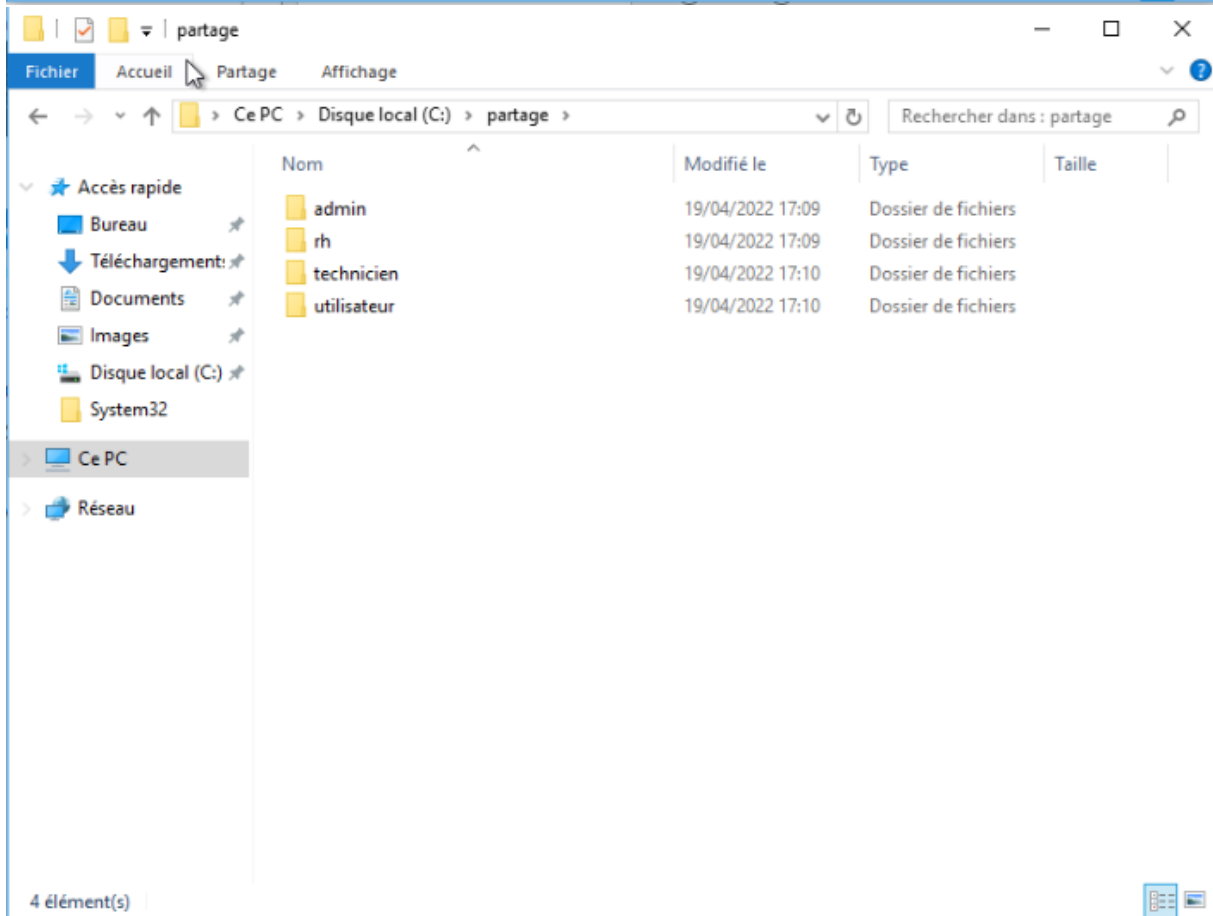
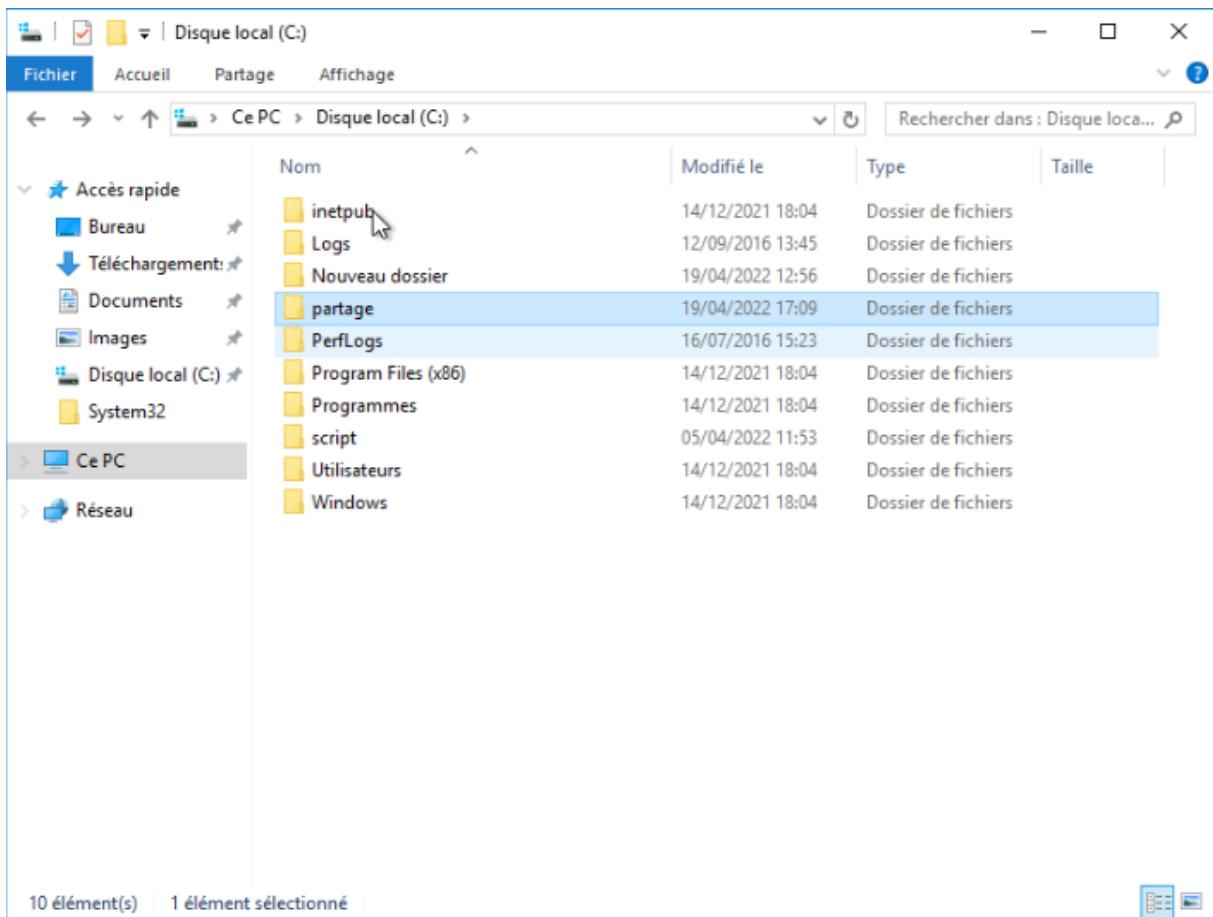
**bob** → Respons11

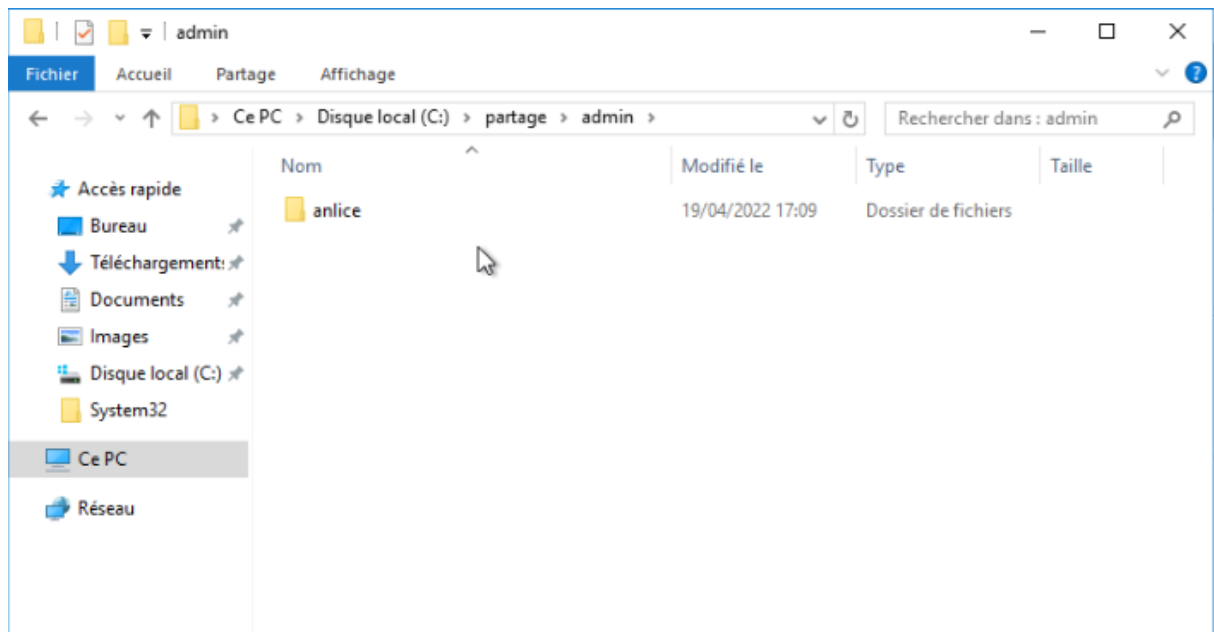
## Groupe de sécurité

Chaque groupes et utilisateurs ont accès au dossier Partage qui contient d'autres dossiers communs pour chaque service.

Par exemple, le groupe RH aura accès au dossier RH mais pas au dossier de partage technicien.







Ainsi, seul l'utilisateur **anlice** aura accès à son dossier personnel dans le dossier admin.

## Stratégie de groupe

Nous avons mis en place 3 GPO sur le domaine assurmer.com :

